

SEPTEMBRE 2023
JUIN 2024

PÔLE mission

PARIS

EXPÉRIMENTER - FORMER - ACCOMPAGNER
POUR SERVIR VOS INITIATIVES MISSIONNAIRES

DEVEENEZ PLUS MISSIONNAIRE

avec

MISSION

PARIS

LE PÔLE MISSION : UNE **BOÎTE À OUTILS** ET UN **LABORATOIRE**

EDITO

Paroisses, services pastoraux, mouvements, nous sommes tous habités par le désir d'annoncer la Bonne Nouvelle. Depuis 2019, le Pôle Mission est à votre service pour vous soutenir et vous accompagner dans vos initiatives missionnaires.

Découvrez dans ce livret toutes nos propositions pour 2023/2024. Et voyez celles qui peuvent vous aider. Envoyez des membres de vos équipes s'inspirer, faire des expériences ou se former. Ou faites appel à nos équipes pour vous accompagner dans l'un de vos projets.

Dans la joie de la mission commune,

P. Étienne Grenet, CHARGÉ DU PÔLE MISSION

TABLE DES MATIÈRES

LE PÔLE MISSION : EN BREF	p. 03
EXPÉRIMENTER	p. 09
SE FORMER	p. 19
ÊTRE ACCOMPAGNÉ	p. 59



EXPÉRIMENTEZ

LES LABORATOIRES

Le Pôle Mission expérimente différentes propositions pour rejoindre ceux qui ne nous demandent plus rien : **Évangélisations de rue** (hebdomadaire) ; **l'Escale**, un lieu seuil liturgique (bi-mensuel), les **soirées débat "Raison de croire"** (trimestriel), etc. Il est possible d'y participer ponctuellement pour découvrir ou durablement, pour vivre des expériences missionnaires formatrices et inspirantes. Chacun y est le bienvenu !

>>> à découvrir p. 09

FORMEZ-VOUS

VOTRE BOÎTE À OUTILS

(1)- Dialogue & Annonce

(2)- Prières & Charismes

(3)- Transformation Pastorale

(4)- Écologie Intégrale



4 domaines et plus de **20 formations**, proposées sous différentes formules : **présentiel**, **replay** en ligne ou kit "**clé en main**" pour organiser vous-même une formation. Tout est présenté dans ce guide et en ligne. Venez nous faire une visite sur le site www.polemission.fr

>>> à découvrir p. 19



LANCEZ-VOUS

ÊTRE ACCOMPAGNÉ

Après avoir expérimenté, et s'être formé, vient le lancement. Certaines paroisses ou services pastoraux ressentent parfois le besoin d'un "**coup de pouce**" supplémentaire pour aller jusqu'à la mise en œuvre concrète d'un projet missionnaire.

Cette année, nous proposons aux paroisses qui en ressentent le besoin un accompagnement personnalisé.

>>> à découvrir p. 59

LE PÔLE MISSION EN 4D

1

DIALOGUE & ANNONCE

ACCROÎTRE MES CAPACITÉS D'ÉCOUTE ET D'ÉVANGÉLISATION

ÉCOLE D'ÉVANGÉLISATION

Chaque rencontre est unique.
Maîtrisez les 5 langages de l'annonce.
Cette formation vous permettra de vous adapter
aux besoins de chaque personne rencontrée.

ÉCOLE D'APOLOGÉTIQUE

Rendez raison de la foi.
Prenez le temps de creuser la question
philosophique de Dieu. Menez l'enquête historique
sur Jésus. Éprouvez la crédibilité des dogmes
catholiques.

ATELIER PROFILS

L'intelligence collective au service de la mission.
Capitalisons nos expériences missionnaires.
Discerner ensemble le langage le plus adapté aux 4
"profils" de personnes les plus souvent rencontrés.

RENCONTRE MISSIONNAIRE AVEC LES MUSULMANS

en partenariat avec Ananie
Bien connaître les points essentiels de l'Islam pour
un dialogue juste et vrai.
Oser les questions-clés pour manifester la
puissance de l'Évangile.



>>> LA MISSION DE RUE

>>> à découvrir p. 11

2

PRIÈRES & CHARISMES

VIVRE UN RENOUVELLEMENT DANS L'ESPRIT SAINT.

MÉDITATION SILENCIEUSE

Parcours d'initiation à la méditation chrétienne.
La prière est un don et un art qui réclame un
apprentissage.

LOUANGE

Découvrez la puissance de la louange.

EFFUSION DE L'ESPRIT

Se laisser renouveler par l'Esprit Saint et activer
pleinement les charismes au sein de la
communauté.

PRIÈRE DES FRÈRES

Découvrez la puissance de l'intercession.
Prier les uns pour les autres, c'est aussi oser
prier, ici et maintenant, avec la personne qui se
confie.

PRIÈRE DE GUÉRISON

Découvrez comment prier pour la guérison des
malades, en assemblée ou en petits groupes.

PRIÈRE DE DÉLIVRANCE

Lorsque la liberté est entravée, une prière de
délivrance peut se révéler nécessaire.
Comment la proposer dans vos paroisses ?



NOUVEAU

>>>

LE PARCOURS
VIE DANS L'ESPRIT

>>> à découvrir p. 21

EXPÉRIMENTEZ

EXPÉRIMENTEZ

4 DOMAINES MISSIONNAIRES

DIALOGUE ET ANNONCE

PRIÈRE ET CHARISMES

TRANSFORMATION PASTORALE

CONVERSION ÉCOLOGIQUE



TRANSFORMATION PASTORALE

REPENSER NOS STRUCTURES PAROISSIALES EN PARTANT DE CEUX QUI NE CONNAISSENT PAS L'ÉGLISE

ÉQUIPE TRANSFORMATION PASTORALE spécial curés

Échanger sur nos pratiques et améliorer le leadership personnel.

OUTIL TALENTS & CHARISMES

Acquérir un outil simple pour repérer et libérer les dons naturels et surnaturels dans nos communautés.

PARCOURS TRANSFORMATION PASTORALE - à suivre en équipe pastorale

Rejoindre, accueillir et accompagner "pas à pas" de nouveaux membres.

Des expériences ont été tentées dans bien des paroisses et communautés. Elles ne sont pas pour autant connues. Ce parcours est un outil pour partager les initiatives fructueuses, en donnant un cadre de réflexion pour les rendre reproductibles et appropriables.



>>> LE PARCOURS
TRANSFORMATION PASTORALE

NOUVEAU

>>> à découvrir p. 49



CONVERSION ÉCOLOGIQUE

S'APPROPRIER LA COHÉRENCE DE LA VISION CHRÉTIENNE DE L'HOMME, DU COSMOS ET DE DIEU. "TOUT EST LIÉ"

PARCOURS D'INITIATION À L'ÉCOLOGIE INTÉGRALE

Initier un mouvement de conversion écologique à la lumière du Christ.

GROUPE DE TRAVAIL "LAUDATO SI"

Consacrer du temps personnel et collectif à notre conversion écologique.

Découvrez l'écosystème *Le Christ vert* : un livre, un site internet dédié avec toutes les ressources pour initier des mouvements de conversion écologique, personnels et collectifs, dans nos communautés.

Le Christ vert

>>> L'EXPOSITION "LE CHRIST VERT"

>>> à découvrir p. 17

LE POLE MISSION 05

EXPÉRIMENTEZ

EXPÉRIMENTEZ

LÉGENDES



Formations en présentiel



Propositions disponibles hors de Paris en distanciel



Ressources vidéos en ligne pour suivre ou monter un parcours de formation



Ressources audios en ligne pour suivre ou monter un parcours de formation



Documentation disponible en ligne



Kit de formation en ligne pour monter un parcours

INSCRIPTIONS



QR code menant vers une page d'inscription et de présentation

COMMENT S'INSCRIRE ?

Pour chaque proposition, vous trouverez un QR code menant vers la page de présentation proposant un **formulaire d'inscription**, à remplir ou à communiquer aux personnes envoyées afin qu'elles s'inscrivent elles-mêmes.

GUIDE DES PROPOSITIONS

POUR EXPERIMENTER

Des propositions missionnaires à expérimenter ensemble **sur Paris**.

POUR SE FORMER OU FORMER VOS ÉQUIPES

- Les FORMATIONS EN PRÉSENTIEL réparties sur 4 lieux **dans Paris**



- Les PROPOSITIONS disponibles **hors de Paris** EN DISTANCIEL



Cette année, 2 parcours sont proposés en distanciel aux paroisses hors de Paris leur permettant de suivre les ateliers dispensés sur Paris. Ces parcours sont à suivre en groupes constitués.

- Les CONTENUS EN LIGNE



Des contenus de formation ont été conçus et enregistrés pour être à disposition de tous sur le site du Pôle Mission. Ces enregistrements ont pour finalité de permettre au plus grand nombre d'activer leur esprit missionnaire.

- Les KIT DE FORMATION à mettre en place par soi-même.



Des formations ont été spécialement conçues et réalisées pour permettre à toute paroisse, ou personne intéressée de monter une formation et de la proposer en groupe.

Vidéos, livrets, parcours guidé et structure pédagogique, tout a été pensé pour une prise en main simple.


Pour toutes ces mises en place,
l'équipe du Pôle Mission reste à votre disposition pour vous accompagner.

>> Retrouver les propositions d'accompagnements p.59



EXPÉRIMENTEZ

MISSION DE RUE
L'ESCALE
HOME GROUPES MISSIONNAIRES
EXPOSITION LAUDATO SI



"La mission est pour moi un lieu de rencontre, dans lequel le Christ agit toujours avec beaucoup de délicatesse. Y participer me permet de cheminer à la suite des apôtres, pour annoncer la Bonne Nouvelle et de cultiver mon amour pour le Christ, en m'efforçant de le laisser parler à travers moi."

Pauline

EXPÉRIMENTEZ

MISSION DE RUE

"SE JETER À L'EAU DANS LE CADRE D'UNE ÉVANGÉLISATION DE RUE ET PROGRESSER DANS LA CAPACITÉ D'ÉCOUTE ET D'ANNONCE "

ACCROÎTRE MES CAPACITÉS D'ÉCOUTE ET D'ÉVANGÉLISATION

Pour le missionnaire, l'un des meilleurs moyens pour progresser dans la capacité d'écoute et d'annonce, c'est de se jeter à l'eau dans le cadre d'une évangélisation de rue.

Du côté des personnes rencontrées, c'est également une occasion très favorable, car le contexte anonyme permet souvent une grande authenticité. En fait, c'est souvent plus facile de s'ouvrir de questions spirituelles avec quelqu'un qu'on ne reverra pas (*a priori*), plutôt qu'avec un collègue de travail que l'on retrouve tous les jours ...

QUAND ?

Le Pôle Mission propose, chaque semaine, un créneau d'évangélisation dans le centre de Paris.

Les missions de rue se déroulent le **vendredi soir**, de **20h** à **22h**, hors vacances scolaires et veille de vacances scolaires.

OÙ ?



Basilique Notre-Dame des Victoires
Place des Petits Pères - 75002 Paris

COMMENT ?

Cette proposition s'adresse aussi bien aux **débutants** qu'aux passionnés de mission :

- Vous serez toujours accompagné d'un binôme plus **expérimenté** pour vous aider à vous lancer. Un **parcours de formation** à l'Évangélisation est proposé sur 5 vendredis d'octobre à janvier, pendant 1h juste avant le début de la mission de rue.
- Vous êtes plus expérimenté et vous cherchez des occasions régulières de pratiquer ? Venez ! Vous pourrez rencontrer d'autres missionnaires et aiderez des "commençants" à s'y mettre.




Infos & contacts

Contact :



www.polemission.fr/experimentations





"Je fais partie de ces athés qui y vont occasionnellement. Je ne peux qu'appuyer le fait que c'est un super moment. L'équipe est chaleureuse, les louanges accessibles à tous et le lieu super. On ne vient pas à la messe quand on vient à L'Escale, on vient prendre un temps pour soi, avec Dieu si l'on sent sa présence mais avant tout on y partage un moment de réflexion et de joie gratuite avec de belles personnes."
Léo

EXPÉRIMENTEZ

L'ESCALE

QUE PUIS-JE PROPOSER À QUELQU'UN QUI NE CONNAIT PAS L'ÉGLISE ?

Une proposition dédiée à l'accueil des personnes que vous évangélisez.
Un lieu "seuil" où vous pouvez inviter sans hésiter.

UN CONSTAT : LA 1ÈRE MARCHÉ EST TROP HAUTE !

La question que nous nous posons souvent, comme missionnaires, est : quelle invitation lancer à une personne ouverte à rencontrer Jésus ?

Proposer immédiatement la messe ou même un parcours Alpha est souvent prématuré et inadapté. C'est comme si nous proposons aux gens d'entrer dans une église dont la première marche ferait un mètre de haut !

UNE PROPOSITION : LA LITURGIE DU SEUIL

C'est pourquoi le Pôle Mission a lancé une liturgie du seuil spécialement destinée à l'accueil des personnes après un premier contact missionnaire (collègues de travail, amis, voisins, personnes rencontrées en mission de rue...).

Ce lieu est au service des missionnaires. Un moyen simple d'offrir une porte d'entrée accessible à l'issue d'une discussion essentielle.

Combien restent "au-dehors" parce que personne ne se donne la peine de tenir une porte ouverte et d'inviter à un pas supplémentaire ?

LES INGRÉDIENTS DE LA FORMULE

La formule est simple :

3 ingrédients : rien que des bonnes choses !

- **Pop louange** : musique de qualité et style contemporain : du beau et du bon son
- **Méditation** : centrée sur la Parole de Dieu : sa force, sa saveur, sa sagesse vitale
- **Convivialité** : rencontre et échanges : le goût des autres et de la fraternité

UN OUTIL À VOTRE SERVICE

Cet événement est **ouvert à tous**.

N'hésitez pas à y inviter et y accompagner une personne avec qui vous avez eu un dialogue missionnaire.



Infos & contacts

Contact :

 Église Saint-Leu-Saint-Gilles (Paris 1er)


 Tous les 15 jours / 17:30 - 18:30



www.lescale.polemission.fr

Partagez l'adresse du site internet : il vous permet de présenter l'événement lorsque vous invitez quelqu'un.





**Les Home Groupes
Missionnaires : Quand la Parole
nous lie et fait de nous des
frères missionnaires !**

EXPÉRIMENTEZ

HOME GROUPES MISSIONNAIRES

DES FRATERNITÉS À L'ÉCOUTE DE LA PAROLE POUR LA PORTER À CEUX QUI NE LA CONNAISSENT PAS

Une proposition pour faire plus de place dans son quotidien à la parole de Dieu et découvrir comment elle peut rejoindre intimement ceux que nous rencontrons

QUEL EST L'OBJECTIF?

- Travailler le récit biblique
- Saisir ce que Dieu veut me dire au travers de sa Parole pour ma vie aujourd'hui
- Repérer des passages clefs pour la mission
- Partager et relire ensemble nos expériences missionnaires

LES 3 TEMPS D'UNE RENCONTRE

1. Prière/Louange
2. Partage autour de la Parole de Dieu (chapitres lus depuis la dernière rencontre)
3. Dîner et relecture mensuelle de nos expériences missionnaires

ORGANISATION

- Des rencontres hebdomadaires le mardi soir en petits groupes de 7/8 personnes,
- 6 rencontres avec les autres fraternités et le Père Étienne Grenet pour un temps de questions/réponses et d'introduction aux différents livres abordés.
- 3 missions de rue annuelles avec les autres fraternités

DEUX MODALITÉS :

- Un engagement annuel (rythme hebdomadaire) : lecture suivie de plusieurs livres bibliques
- Un engagement ponctuel, le temps de l'Avent et/ou du Carême : lecture suivie d'un livre biblique

LIVRES ÉTUDIÉS EN 2023/2024

Début d'année : Livres des Rois

Avent : Apocalypse

Temps de Noël : 1 - 2 Jn

Carême : Exode - Lévitique

Temps pascal : Luc - Sagesse

Temps après la Pentecôte : Ezéchiel



Infos & contacts

Contact et inscriptions :



www.polemission.fr/homegroupemissionnaire



Une expérience de
sensibilisation par l'Art pour
une conversion intégrale

EXPÉRIMENTEZ

EXPOSITION ITINÉRANTE

Le Christ vert

Créée dans la continuité des initiatives de conversion écologique du Pôle Mission, l'exposition proposée est un **itinéraire méditatif** offrant une alternance d'images et de textes.

Une série de **huit illustrations** grand format reprend les gravures réalisées par Matthieu de Laubier pour la couverture et les différents chapitres de l'ouvrage "Le Christ vert", et évoquent librement les thèmes et interrogations.

POURQUOI UNE EXPOSITION "LE CHRIST VERT" ?

Afin de partager au plus grand nombre quelque chose de l'itinéraire offert dans le livre et les parcours, cette exposition est un moment d'émerveillement, de questionnement et de renouvellement.

Son itinéraire tend à aider chacun de nous à mieux réaliser le diagnostic intégral de la crise dans toutes ses dimensions : environnementale, économique et sociale, morale et spirituelle. Tout est lié.

Au-delà de cette lucidité à acquérir, l'enjeu est de découvrir aussi, en chemin, des ressources pour l'action. La Parole de Dieu, contenue dans la Bible, recèle des trésors de sagesse.

COMPOSITION

L'exposition est constituée d'un ensemble

- de 16 panneaux en noir & blanc,
- et 2 panneaux couleurs,

montés sur de simples chevalets de bois.

Les gravures sont au format A1 (84x60), les textes au format A2 (60x42).

DEUX MODALITÉS

L'exposition existe en 2 versions :

- une version pensée pour une **présentation en intérieur** (église, salle paroissiale etc.)
- une version pensée pour une **installation en extérieur** sous réserve de trouver un espace adapté (grilles d'église ou mur avec points de fixation)



La durée idéale de programmation pour l'exposition est d'**1 mois**.



Infos & contacts

Contact et inscriptions :



www.lechristvert.fr/exposition-lechristvert



SE FORMER

LE PARCOURS ANNUEL

L'ÉCOLE FRANÇAISE DE VIE DANS L'ESPRIT

LES MODULES À LA CARTE

- 1 - DIALOGUE & ANNONCE
- 2 - PRIÈRE & CHARISME
- 3 - TRANSFORMATION PASTORALE
- 4 - CONVERSION ÉCOLOGIQUE



NOUVEAU

LE PARCOURS ANNUEL

L'ÉCOLE FRANÇAISE
DE VIE DANS L'ESPRIT



Nous voulons voir et annoncer le Royaume !

L'École française de Vie dans l'Esprit a pour finalité d'édifier la foi des participants à un niveau proprement surnaturel : « Pour Dieu tout est possible ». Nous voulons que cette Parole de Jésus devienne le climat intérieur de nos esprits, au quotidien. De manière stable.

La libération et l'activation des charismes est au cœur de cette formation. Grâce à une alternance entre les enseignements et les nombreux exercices pratiques, chaque participant sera encouragé à se lancer et à expérimenter personnellement la puissance du Saint Esprit.

L'enjeu est de libérer l'audace de la foi tout en déployant une vie spirituelle équilibrée, enracinée dans la Parole de Dieu. *L'École française de Vie dans l'Esprit* est donc plus qu'une « école des charismes » ; elle permet une intégration profonde de la vie charismatique dans l'ensemble de la vie chrétienne : vie mystique et contemplative, vie fraternelle et ecclésiale, vie ascétique et combat spirituel, vie missionnaire.

Dans l'Esprit, Jésus nous donne de voir le Royaume. Dans le même Esprit, il nous envoie proclamer cette Bonne Nouvelle du Royaume. L'aboutissement de cette École est de rendre chaque participant capable et désireux d'annoncer l'Évangile dans la puissance de l'Esprit.

Cette année, le Saint Esprit peut devenir l'Ami de votre âme.

LE PARCOURS ANNUEL

L'ÉCOLE FRANÇAISE DE VIE DANS L'ESPRIT

POUR DIEU TOUT EST POSSIBLE

Un parcours en 20 soirées et 2 week-ends

PARTICIPATION FINANCIÈRE DEMANDÉE

INSCRIPTIONS



**20 MERCREDIS
& 2 WEEK-ENDS**

OCTOBRE
À
JUN

**20H15 - 22H
MERCREDI**



OU



PARIS
ST LEU ST GILLES



DISPONIBLE HORS DE PARIS
EN DISTANCIEL

POUR QUI ?

Destinée à toute personne qui veut **accueillir et exercer en plénitude les dons de l'Esprit**, L'École française de Vie dans l'Esprit est un outil particulièrement adapté à la formation d'un noyau fraternel et missionnaire dans une communauté paroissiale.

COMMENT ?

L'École se déroule en **20 soirées + 2 week-ends**. Les soirées ont lieu le mercredi soir (hors vacances scolaires) : 20h15 - 22h00

À Paris : Paroisse Saint-Leu Saint-Gilles (92 rue Saint-Denis - M° Châtelet / Les Halles).

En Province : pour des noyaux paroissiaux, accès à la participation en visioconférence.

Pour les deux week-ends, les groupes de province sont invités à participer en présentiel.

ET APRÈS ?

La finalité de cette École est de former, dans nos communautés paroissiales, des noyaux fraternels et missionnaires capables d'œuvrer d'une manière nouvelle au service de la mission. À l'issue de cette année, nous proposerons donc aux paroisses qui le voudront un accompagnement pour la mise en œuvre et l'activation des acquis de l'École dans la vie paroissiale.

PROGRAMME

"JE SUIS ENFANT DE DIEU " IDENTITÉ & AUTORITÉ

MON IDENTITÉ ET MON AUTORITÉ DANS LE CHRIST PAR LA GRÂCE DU BAPTÊME

Savons-nous qui nous sommes ? Vivre pleinement la vie de disciple suppose d'accueillir la vérité de notre identité. Les soirées de cette session conduiront chaque participant à recevoir profondément la révélation de son identité de disciple du Christ et d'enfant de Dieu. Comme nous en ferons l'expérience, cette révélation ne peut s'accomplir que si nous donnons réellement à Dieu l'autorité qui est la sienne sur notre vie. C'est en reconnaissant cette autorité de Dieu que nous pouvons ensuite **recevoir et exercer notre propre autorité** dans le Christ, socle de l'exercice des charismes.

SESSION #01

OCTOBRE

"ÉCOUTE ISRAËL ! " DÉVELOPPER UNE VÉRITABLE ÉCOUTE SPIRITUELLE

Le Seigneur nous parle : entendons-nous sa voix ? L'objectif de cette session est de **grandir dans l'écoute de Dieu**. Chaque soirée permettra aux participants de développer leur sensibilité spirituelle en approfondissant l'un des grands modes de révélation de Dieu : **la Création, les Écritures, les motions prophétiques et les événements**. Nous expérimenterons à quel point la croissance de l'écoute réclame la croissance de l'interprétation et du discernement. C'est sur ce double fondement – de **l'écoute** et de **l'interprétation** – que peut se déployer le charisme de **Prophétie**.

SESSION #02

NOVEMBRE

"SOIS FORT ! " LES ARMES ET LES STRATÉGIES DU COMBAT SPIRITUEL

Connaissez-vous votre vrai potentiel ? Dieu nous a donné des aptitudes et des talents naturels. Cette session guidera chaque participant dans la **découverte de ses dons naturels mais aussi surnaturels**. Nous chercherons ainsi à acquérir une compréhension plus fine de la manière dont nous fonctionnons : **dynamisme des vertus, passions et émotions, caractère et personnalité**. Cet éclairage nous aidera à mieux discerner et dévoiler les tactiques du Démon pour entraver notre croissance spirituelle. En permettant à chacun de prendre davantage conscience de ses forces, de ses failles et des armes dont il dispose, cette session donnera un meilleur discernement et une capacité à **développer des stratégies pour sa vie spirituelle**.

SESSION #03

DÉCEMBRE

"AGIS, SEIGNEUR ! " EXERCER L'INTERCESSION AVEC PUISSANCE

Comment intercéder avec foi ? Le Seigneur Jésus affirme aux disciples : « Tout ce que vous demanderez avec une prière pleine de foi, vous l'obtiendrez ». Cette session a pour objectif de revisiter en profondeur notre manière de vivre la prière d'intercession afin d'y libérer la puissance de la foi : **à l'école des psaumes**, nous démasquerons un certain nombre de mauvaises habitudes prises, et nous chercherons à mettre en place de bons réflexes. Sur cette base, nous découvrirons comment laisser se déployer l'intercession dans toutes ses potentialités, en particulier **l'intercession prophétique et la prière de guérison**.

SESSION #04

JANVIER-FÉVRIER

"AIMEZ-VOUS LES UNS LES AUTRES "

LE DON DE LA VIE COMMUNAUTAIRE ET ECCLÉSIALE

Comment grandir concrètement dans l'amour fraternel ? **Le plus grand de tous les dons spirituels : c'est la charité.** Tous les charismes lui sont ordonnés. C'est le don qui révèle le plus pleinement Dieu. Jésus demande au Père que nous soyons unis dans l'amour « afin que le monde croie ». Cette session aidera chaque participant à enraciner sa vie spirituelle dans une authentique vie fraternelle, en permettant d'en mettre en pratique les modalités concrètes : **attention au plus petit, correction fraternelle, prière fraternelle et pardon mutuel.** L'enjeu est la croissance, en chacun, d'un véritable esprit de communion et d'un authentique amour de l'Église. Il s'agit de recevoir en nous le désir de l'unité qui habite le cœur de Jésus.

SESSION #05

MARS-AVRIL

"ALLEZ ! JE VOUS ENVOIE "

LA JOIE DE LA MISSION

Croyez-vous que Jésus peut changer la vie de personnes de votre entourage ? Croyez-vous qu'il veut vous utiliser pour cela ? Le premier objectif de cette session finale est d'**accueillir notre identité missionnaire** dans la foi : ce que Jésus nous demande d'accomplir, il nous en rend capables. En sa Présence, notre proclamation du Royaume peut transformer des cœurs et des vies. Après avoir travaillé l'art de la proclamation – les « 5 langages » de l'annonce –, nous nous ouvrirons à **l'exercice des charismes en mission** : lorsque nous annonçons l'Évangile du Christ, nous devons nous attendre à ce que le Seigneur travaille au milieu de nous et confirme la Parole par des signes. Quelle joie de se découvrir, avec Jésus, collaborateurs de l'Œuvre du Père !

SESSION #06


MAI-JUIN

"LOUEZ LE SEIGNEUR ! "

VIVRE CHAQUE JOUR LA GRÂCE DE LA LOUANGE

Avez-vous découvert la puissance de la louange ? Chaque soirée de l'année sera l'occasion de vivre un temps de louange. L'enjeu est d'accueillir l'esprit de louange qui habite le cœur du Ressuscité. Par des exercices concrets, les participants seront aidés à développer la place de la louange dans leur vie personnelle. Des exercices permettront aussi de s'initier à la conduite de la louange collective, afin de pouvoir pratiquer ce mode de prière, avec simplicité et onction, dans nos communautés. Parce qu'elle nous décentre de nous-mêmes, la louange apporte un équilibre essentiel à la vie spirituelle : elle nous donne de nous réjouir simplement de ce que « Dieu est Dieu ». Contre la tentation permanente de l'utilitarisme, la gratuité de la louange va transformer progressivement et radicalement le climat intérieur de notre esprit : nos pensées, nos paroles et nos actes.

SESSION #07



J'imagine un choix missionnaire capable de transformer toute chose, afin que les habitudes, les styles, les horaires, le langage et toute structure ecclésiale devienne un canal adéquat pour l'évangélisation du monde actuel, plus que pour l'auto-préservation.

EVANGELII GAUDIUM n°27

LES MODULES À LA CARTE

1

DIALOGUE ET ANNONCE

2

PRIÈRES ET CHARISMES

3

TRANSFORMATION PASTORALE

4

ÉCOLOGIE INTÉGRALE

FORMATIONS À VOTRE DISPOSITION



Formations gratuites sur inscription

DIALOGUE ET ANNONCE

Accroître mes capacités d'écoute et d'évangélisation

BASE

ÉCOLE D'ÉVANGÉLISATION	p. 31
ÉCOLE D'APOLOGÉTIQUE	p. 32

APPROFONDISSEMENT

ATELIERS « PROFILS »	p. 33
SENSIBILISATION À LA RENCONTRE AVEC LES MUSULMANS	p. 34
PREMIÈRE ANNONCE DE LA BONNE NOUVELLE	p. 35



PRIÈRES ET CHARISMES

Découvrir la puissance de l'intercession
Accueillir et déployer mes charismes au service de la mission

BASE

MEDITATION SILENCIEUSE	p. 37
LOUANGE	p. 38
EFFUSION DE L'ESPRIT	p. 39
PRIÈRE DES FRÈRES	p. 40
PRIÈRE DE GUÉRISON (I) : COMMUNAUTAIRE	p. 42
PRIÈRE DE GUÉRISON (II) : INDIVIDUELLE	p. 43
PRIÈRE DE DÉLIVRANCE	p. 44

APPROFONDISSEMENT

PRIÈRE DES FRÈRES : SPÉCIAL RESPONSABLES DE GROUPE	p. 41
GROUPE DE SUIVI : PRIÈRE DE GUÉRISON	p. 43
GROUPE DE SUIVI : PRIÈRE DE DÉLIVRANCE	p. 45

TRANSFORMATION PASTORALE



**Repenser nos structures paroissiales
en partant de ceux qui ne connaissent pas l'Église**

OUTIL TALENTS ET CHARISMES	p. 47
ÉQUIPES DE TRANSFORMATION PASTORALE	p. 48
PARCOURS TRANSFORMATION PASTORALE	p. 49

ÉCOLOGIE INTÉGRALE



**S'approprier la cohérence de la vision chrétienne de
l'homme, du cosmos et de Dieu**

PARCOURS D'INITIATION À L'ÉCOLOGIE INTÉGRALE	p. 55
GROUPE DE TRAVAIL "LAUDATO SI"	p. 57

**À MONTER EN PAROISSE, EN
PRÉSENTIEL ET EN LIGNE**

Plusieurs formules à votre disposition pour vous former :
présentiel, distanciel, contenus pour se former soi-même, contenus (vidéos et
fiches) pour des parcours à monter en paroisse, le tout disponible GRATUITEMENT
>> DEVEZ PLUS MISSIONNAIRE



DIALOGUE ET ANNONCE

Accroître mes capacités d'écoute et d'évangélisation

Écouter activement, oser annoncer Jésus Sauveur, donner un témoignage personnel, manifester la crédibilité intellectuelle de la foi, donner à entendre la Parole de Dieu : tout cela peut s'apprendre.

BASE

ÉCOLE D'ÉVANGÉLISATION

ÉCOLE D'APOLOGÉTIQUE

APPROFONDISSEMENT

ATELIERS « PROFILS »

SENSIBILISATION À LA RENCONTRE AVEC LES MUSULMANS

PREMIÈRE ANNONCE DE LA BONNE NOUVELLE AUPRÈS DES MUSULMANS

ÉCOLE D'ÉVANGÉLISATION

19H - 20H

VENDREDI

DÉVELOPPER SES CAPACITÉS D'ÉCOUTE
ET D'ANNONCE MISSIONNAIRES

GRATUIT SUR INSCRIPTION



EN PRESENTIEL :

NOTRE DAME DES VICTOIRES

Contenu disponible en ligne

INSCRIPTIONS



5 VENDREDIS

+ possibilité de
participer à la mission
de rue (20h-22h)

13 OCTOBRE
10 NOVEMBRE
1^{er} DECEMBRE
15 DECEMBRE
12 JANVIER

OBJECTIFS

- Se former à la **rencontre missionnaire** en apprenant à utiliser les « **5 langages** » de l'annonce
- Devenir capable de **former d'autres personnes** (groupe paroissial ou autre) à la mission directe

POUR QUI ?

Toute personne désireuse de libérer et de déployer sa parole dans toutes sortes de situations missionnaires, au quotidien, bien au-delà de l'évangélisation de rue.
Également pour des **personnes destinées à accompagner** des groupes d'évangélisation en paroisse et/ou appelées à initier et **former** d'autres personnes **à la mission**.

CONTENU

Les 5 soirées sont structurées en 4 temps :

- 1- enseignement (1h)
puis pour ceux qui souhaitent mettre immédiatement en pratique :
- 2- louange et envoi par binôme
- 3- mission de rue (1h15)
- 4- relecture de la mission et action de grâce

Chaque séance se focalisera sur l'un des 5 langages de l'annonce :

1. **La discussion** : « Rendez raison de votre espérance »

C'est le registre spontané de toute conversation. Il permet d'entrer en contact mais aussi parfois de développer des arguments rationnels.

2. **L'annonce kérygmatique** : « Comment croire sans entendre ? Comment entendre si personne ne proclame ? »

Cette proclamation dans la foi a une puissance particulière pour susciter la réponse de la foi.

3. **Le témoignage** : « Ce que nous avons vu et entendu, nous vous l'annonçons »

Nous aiderons chaque participant à travailler son témoignage personnel pour le rendre audible et percutant.

4. **La Parole de Dieu** : « La Parole de Dieu [...] scrute les reins et les cœurs »

Nous aborderons concrètement les diverses manières de laisser entrer la lumière de la Parole dans une discussion missionnaire.

5. **La prière** : « Tout ce que vous demanderez dans une prière pleine de foi, vous l'obtiendrez »

Lorsque la situation s'y prête, il est particulièrement fécond de prier "en direct" pour une personne, de prononcer sur elle une parole de bénédiction, sous le regard de Dieu.

Au fil de ces étapes, 2 grandes clés transversales seront approfondies :

- L'écoute : écoute de l'autre, écoute de l'Esprit Saint, écoute de soi
- La charité : le cœur de la Bonne Nouvelle annoncée, c'est que la personne est aimée. Comment laisser Dieu me faire exercer réellement cette charité missionnaire lors de la rencontre ?

ÉCOLE D'APOLOGÉTIQUE

APPRENDRE À MANIFESTER LA
CRÉDIBILITÉ INTELLECTUELLE DE LA FOI

GRATUIT EN LIGNE :



Contenu de la formation disponible en ligne

Contenu en ligne



8 VIDÉOS

4 THÈMES
en 4 ou 8 sessions



OBJECTIFS

- **Libérer notre esprit** de la disjonction moderne entre croyance et intelligence
- **Enrichir et déployer notre réflexion rationnelle** sur la question philosophique de Dieu, enquête historique sur Jésus, et la **crédibilité des dogmes catholiques** sur l'Église et les sacrements
- **Savoir répondre aux objections courantes** et démasquer les faux raisonnements critiques

POUR QUI ?

Toute personne désireuse d'approfondir les motifs de crédibilité intellectuelle de la foi, dans une perspective évangélisatrice.

CONTENU

Un double enjeu : missionnaire et personnel

L'apologétique n'est pas une posture défensive, mais un **acte de charité missionnaire**. Le grand enjeu de l'apologétique est, en effet, de pouvoir aider les personnes non croyantes à « lever les obstacles » qui les empêchent de faire un pas vers la foi - puis le pas de la foi. Pour cela, il faut **savoir rejoindre chacun là où il en est** : partir de son point de vue, en s'appuyant sur la simple raison, sans faire intervenir d'argument d'autorité venant de la Révélation.

Bien sûr, un travail sérieux sur la crédibilité de la foi est également au bénéfice personnel du croyant. **Mieux percevoir le caractère raisonnable des vérités de la foi** ne peut que fortifier ma propre foi.

Thématiques :

1. Dieu

- Introduction à l'apologétique
- Peut-on prouver l'existence de Dieu ?

2. Science et foi

- Existe-t-il un conflit entre la foi et la science ?
- Science et matérialisme : le véritable conflit ?

3. Jésus

- La fiabilité des Évangiles
- La résurrection est-elle un fait historique ou un pur objet de foi ?

4. L'Église

- 3 dogmes catholiques qui bousculent la raison
- L'Eucharistie : sommet de l'irrationnel ?

À METTRE EN PLACE PAR SOI-MÊME



Vous trouverez sur le site internet pour chaque session toutes les vidéos et un livret du participant :
Tout est à votre disposition pour une utilisation en paroisse ou en communauté.

Structurée autour de 4 thématiques, l'école d'Apologétique propose pour chacune :
2 vidéos et 2 temps de travail de groupe.
Vous pouvez organiser chaque session thématique en 1 rencontre de 3h (2 vidéos)
ou 2 rencontres de 1h30 (1 vidéo).

ATELIER « PROFILS »

DISCERNER DES CLÉS EN FONCTION DE SITUATIONS « TYPES » DE RENCONTRE

GRATUIT SUR INSCRIPTION



EN PRESENTIEL :
NOTRE DAME DES VICTOIRES

INSCRIPTIONS



4 VENDREDIS

+ possibilité de
participer à la mission
de rue (20h-22h)

19H - 20H
VENDREDI



9 FÉVRIER
8 MARS
5 AVRIL
26 AVRIL.

OBJECTIFS

- Se rencontrer entre personnes missionnaires pour **capitaliser nos expériences**
- Discerner le type de parole le plus adapté en fonction du « profil » de la personne

POUR QUI ?

Public ayant déjà une certaine expérience de l'évangélisation directe et une connaissance des bases du dialogue missionnaire.
En effet, même si des apports spécifiques seront fournis par les intervenants, la dynamique de cet atelier repose largement sur les contributions actives des participants.

CONTENU

Repérer des clés sans caricaturer

L'enjeu de cette formation est de fournir un effort collectif pour repérer les besoins particuliers de quelques profils « types » de personnes que nous rencontrons au quotidien.

Il ne s'agit évidemment pas de systématiser artificiellement notre parole. L'ambition est au contraire d'**approfondir notre intelligence de la « manière de voir » de la personne, afin de dialoguer de façon plus ajustée**. L'objectif est d'éviter les incompréhensions mutuelles et de soulever plus vite les questions essentielles.

Contenu de la formation :

Cette formation se déroule sur **4 soirées**. Nous aborderons successivement 4 profils :

1. Comment mieux dialoguer avec **un agnostique ou un athée** ?
2. Comment mieux dialoguer avec **un musulman** ?
3. Comment mieux dialoguer avec **une personne qui pratique la méditation pleine conscience** ?
4. Comment mieux dialoguer avec **une personne en souffrance** ?

SENSIBILISATION À LA RENCONTRE AVEC LES MUSULMANS

20H - 22H

LUNDI



EN PARTENARIAT AVEC ANANIE
GRATUIT SUR INSCRIPTION

LUNDI

27 NOVEMBRE



EN PRESENTIEL : **PARIS CENTRE**

INSCRIPTIONS



Contenu disponible en ligne

POUR QUI ?

Cette formation sera utile à toute personne côtoyant régulièrement des personnes musulmanes dans sa vie quotidienne et soucieuse de pouvoir entrer dans un vrai dialogue avec elles.

OBJECTIFS

Prendre conscience des **différences de cultures** qui peuvent altérer le dialogue.

CONTENU

Pour entrer dans un vrai dialogue, connaître la culture musulmane et les différences importantes entre les deux religions, cette session de formation traitera les questions suivantes :

1. **Pourquoi la communication est-elle si compliquée** entre chrétiens et musulmans ?
2. **Être musulman**, ça consiste en quoi ?

PREMIÈRE ANNONCE DE LA BONNE NOUVELLE AUPRÈS DES MUSULMANS

EN PARTENARIAT AVEC ANANIE
GRATUIT SUR INSCRIPTION



20H - 22H
LUNDI

LUNDI

15 JANVIER



EN PRESENTIEL : PARIS CENTRE



Contenu disponible en ligne

INSCRIPTIONS



POUR QUI ?

Cette formation est destinée aux personnes engagées dans la mission et ayant déjà suivi une formation « de base » à l'évangélisation.

OBJECTIFS

Comment faire pour que la première annonce soit entendue

CONTENU

Pour que la première annonce porte du fruit :

1. Présentation des **différents profils** de musulmans que nous pouvons rencontrer
2. Les **réponses aux objections** communes des musulmans
3. Le **questionnement** : revenir à l'essentiel



PRIÈRES ET CHARISMES

Découvrir la puissance de l'intercession, accueillir et déployer mes charismes au service de la mission

Accueillir et déployer mes talents et charismes au service de la mission.

Découvrir la puissance de l'intercession, prier pour la guérison d'une personne ou pour sa délivrance.

BASE

MÉDITATION SILENCIEUSE

LOUANGE

EFFUSION DE L'ESPRIT

PRIÈRE DES FRÈRES

PRIÈRE DE GUÉRISON :
COMMUNAUTAIRE ET INDIVIDUELLE

PRIÈRE DE DÉLIVRANCE

APPROFONDISSEMENT

PRIÈRE DES FRÈRES :
spécial responsables de groupe

PRIÈRE DE GUÉRISON : Groupe de suivi

PRIÈRE DE DÉLIVRANCE : Groupe de suivi

MÉDITATION SILENCIEUSE

APPRENDRE À PRIER

GRATUIT EN LIGNE



Contenu de la formation disponible en ligne

VIDEOS



10 VIDÉOS



3 ETAPES

Qu'est-ce que la méditation silencieuse ?

La méditation c'est la prière personnelle intime avec Dieu en s'appuyant sur la parole de Dieu.

Elle est également un don de Dieu qui réclame patience et abandon confiant.

POUR QUI ?

Cette initiation à la prière silencieuse est conçue pour tous.

OBJECTIFS

Ce parcours d'initiation à la prière a pour ambition de vous équiper en vous donnant des moyens concrets pour vivre jour après jour cette méditation silencieuse.

CONTENU

Cette initiation à la prière silencieuse s'organise en 10 vidéos de 20mn, structurées en trois étapes :

Etape 1 : Comment commencer la méditation silencieuse ?
Préparation, étapes de la prière

Etape 2 : Comment durer ?
Se mobiliser, pratiquer, simplifier, durer

Etape 3 : Comment laisser Dieu agir dans ma prière ?
Dieu est présent, Dieu me parle, demeurer avec Dieu

LOUANGE

S'INITIER À LA LIBRE LOUANGE
INDIVIDUELLE ET COMMUNAUTAIRE

GRATUIT SUR INSCRIPTION



EN PRESENTIEL : **PARIS CENTRE**

INSCRIPTIONS



3 JEUDIS

20H - 22H

JEUDI

DATES À
VENIR

POUR QUI ?

Cette initiation ne vise pas exclusivement les animateurs de groupes de louange paroissiaux, mais s'adresse beaucoup plus largement à tous ceux qui pressentent l'importance de cette forme de prière sans trop savoir comment la développer dans leur vie personnelle mais également comment pouvoir la vivre, simplement, dans le cadre de la vie paroissiale.

OBJECTIFS

- Mieux réaliser, à partir de la Bible, ce qu'est la louange et sa place essentielle dans la vie de prière individuelle et communautaire
- Vivre des expériences concrètes de louange et de libre inspiration dans la prière
- Devenir capable de guider soi-même un temps de louange pour un groupe (petit ou grand)

CONTENU

3 soirées comportant chacune :

- un enseignement fondamental (45') nourri par les Écritures qui donnent les clés de la louange
- des témoignages concrets (15') de personnes ayant fait une expérience transformante de la louange, individuelle ou communautaire
- une mise en pratique (40') , nous prierons ensemble en proposant aussi des "exercices" ciblés pour permettre à chacun de se jeter à l'eau.
- Une relecture rapide (20') pour nous aider à progresser mutuellement

EFFUSION DE L'ESPRIT

RENOUVELLEMENT DES DONS SPIRITUELS

20H - 22H

GRATUIT SUR INSCRIPTION



EN PRESENTIEL : **PARIS CENTRE**



Ressources en ligne

INSCRIPTIONS



5 RENCONTRES

DATES À
VENIR



Qu'est-ce que l'Effusion de l'Esprit ?

Il s'agit d'un renouvellement et d'une pleine activation des dons spirituels reçus par le baptême et la confirmation. La pratique de nombreuses communautés montre que cela constitue souvent une étape décisive dans le déploiement des charismes individuels et communautaires.

Cette grâce, qui s'est déployée depuis plus d'un siècle dans le protestantisme évangélique, a été reçue dans l'Église catholique depuis la fin des années soixante, essentiellement dans le Renouveau charismatique. Aujourd'hui, le Pape François demande que cette grâce se répande dans toute l'Église.

POUR QUI ?

Ce parcours s'adresse spécialement aux paroisses ayant l'intention de proposer une expérience d'effusion de l'Esprit à leur communauté. En effet, pour faire cette proposition, le mieux est d'envoyer, dans un premier temps, quelques personnes choisies pour suivre ce parcours ; elles pourront constituer ensuite le noyau de votre équipe porteuse du projet, en paroisse.

OBJECTIFS

- Se préparer à vivre personnellement l'effusion de l'Esprit Saint
- Pouvoir contribuer ensuite au lancement d'un tel événement en paroisse

CONTENU

Ce parcours comporte tout d'abord une préparation en 4 soirées :

1. Le don de l'Esprit prophétisé et promis dans l'Ancienne Alliance
2. L'Esprit Saint et la conversion personnelle à Jésus
3. Les sacrements et l'effusion
4. Les fruits pour l'Église et ma communauté : mission et charismes

Cette préparation est suivie par une rencontre de prière, louange et intercession, au cours de laquelle est vécue, en communauté, l'effusion de l'Esprit proprement dite.

À METTRE EN PLACE EN PAROISSE



Tout est à votre disposition pour une utilisation en paroisse ou en communauté. Vous trouverez sur le site internet pour chaque session la vidéo et un livret du participant :

Un parcours en 4 ou 5 sessions de préparation et une rencontre de prière au cours de laquelle est vécue l'effusion de l'Esprit.

Chaque session de préparation comporte 1 vidéo et 1 temps de travail de groupe.



Si vous souhaitez être soutenu dans la mise en place de ce parcours, un accompagnement totalement adaptable à vos besoins possible : les personnes "ressource" envoyées par le Pôle Mission pourront s'en tenir à un rôle de conseil ou être plus directement impliquées, en assurant par exemple certains enseignements (ou témoignages) prévus dans le parcours de préparation. Nous contacter pour de plus amples informations.

PRIÈRE DES FRÈRES

DÉCOUVREZ LA PUISSANCE DE L'INTERCESSION

GRATUIT SUR INSCRIPTION



EN PRESENTIEL : PARIS CENTRE

INSCRIPTIONS



Ressources en ligne



2 JEUDIS

12 OCTOBRE
9 NOVEMBRE

20H - 22H
JEUDI



Qu'est-ce que la « prière des frères » ?

La spécificité de cette prière est de se faire directement en présence de la personne. À celui qui demande : « priez pour moi », on ne répond pas : « nous prierons pour toi », mais : « prions, maintenant ! ». Redécouvrir ce geste simple et le pratiquer de manière habituelle enrichit la vie fraternelle dans nos communautés. C'est aussi un moyen puissant pour la mission.

POUR QUI ?

Spécialement destinée à des personnes appelées par leur pasteur à prendre part, comme simple priant ou comme responsable, à un service de prière des frères au sein de leur communauté.

Les premiers critères de discernement des personnes à envoyer sont :

- bon sens et équilibre psychologique
- vie spirituelle fidèle (vie de prière personnelle et pratique sacramentelle)
- humilité et obéissance

OBJECTIFS

- Se former à prière des frères et s'initier à sa pratique
- Devenir capable d'accompagner un service de prière des frères (en paroisse ou communauté)

CONTENU

Cette formation se déroule sur 2 soirées de 2h00 structurées, chaque fois, en 3 temps :

1. enseignement (1h15)
2. mise en pratique (30')
3. relecture (15')

Les sessions s'efforceront de faire découvrir et pratiquer les attitudes fondamentales à mettre en œuvre dans cet acte de prière :

1. Comment prier dans la foi pour un frère ?

Au cours de cette première session, les participants apprendront comment accueillir une personne demandant la prière, puis comment prier pour elle à haute voix tout en se laissant conduire dans une prière intérieure pour poser un véritable acte de foi, devant Dieu. Un temps de mise en pratique permettra de s'exercer à une prière intense, sobre et sans longueurs.

2. Comment s'ouvrir aux charismes avec discernement ?

Cette deuxième session aidera les participants à se rendre disponibles à de possibles inspirations charismatiques tout en demeurant sans cesse ancrés dans l'attitude fondamentale de l'intercession dans la foi. Des clés seront données pour exercer un double discernement des motions spirituelles reçues et de la manière ajustée et prudente de les formuler.

À METTRE EN PLACE PAR SOI-MÊME



Tout est à votre disposition pour une utilisation en paroisse ou en communauté. Vous trouverez sur le site internet toutes les vidéos, un livre support et un livret du participant : Le parcours Prière des Frères se structure en 2 sessions. Chaque session comporte 1 vidéo et 1 temps de travail de groupe.



PRIÈRE DES FRÈRES

SPÉCIAL RESPONSABLES DE GROUPE

COMMENT FORMER & CONDUIRE UNE ÉQUIPE DE « PRIANTS » ?

20H - 22H
JEUDI



GRATUIT SUR INSCRIPTION



EN PRESENTIEL : **PARIS CENTRE**

INSCRIPTIONS



1 JEUDI

DATE
FOURNIE
APRÈS LA
FORMATION
INITIALE



Ressources en ligne

POUR QUI ?

- Spécialement destinée à des personnes missionnées par leur pasteur comme responsable d'un service de prière des frères

OBJECTIFS

- Donner des clés pour mettre en place et développer un service de « prière des frères » en paroisse
- Donner des clés de discernement pour la constitution et l'animation de l'équipe des priants

CONTENU

1. Dans quel cadre proposer la prière des frères ? Service régulier et occasions ponctuelles
2. Comment constituer une équipe de priants ? Critères de discernement et formation initiale
3. Comment conduire une équipe ? Suivi concret, formation permanente, savoir corriger et réajuster

À METTRE EN PLACE PAR SOI-MÊME



Tout est à votre disposition pour une utilisation en paroisse ou en communauté. Vous trouverez sur le site internet toutes les vidéos, un livre support et un livret du responsable :

Cette formation pour les responsables de groupe se structure en **1 session**.



LES PRIÈRES DE GUÉRISONS

Qu'est-ce qu'une prière de guérison ?

À côté de la célébration liturgique du sacrement des malades, la prière pour les malades peut se dérouler dans le cadre d'une assemblée communautaire, mais également dans le cadre d'une prière en petit comité, où deux ou trois personnes simplement prient pour un malade.

Les deux propositions qui suivent offrent des outils concrets pour mettre en place chacun de ces deux modes de prière en paroisse.

PRIÈRE DE GUÉRISON (I) : COMMUNAUTAIRE

METTRE EN PLACE UN TEMPS DE PRIÈRE COMMUNAUTAIRE POUR LES MALADES

9H30 - 12H
SAMEDI



GRATUIT SUR INSCRIPTION

INSCRIPTIONS

2 SAMEDIS

18 NOVEMBRE
2 DÉCEMBRE *



EN PRESENTIEL : PARIS CENTRE



POUR QUI ?

Cette formation est destinée idéalement à des équipes constituées (prêtre/diacre & laïcs) ayant un projet de proposer, sous une forme ou sous une autre, un temps de prière communautaire pour les malades.

OBJECTIFS

- **S'initier aux modalités concrètes d'une prière communautaire** pour la guérison des malades
- Acquérir des **clés de discernement** pour accompagner les divers **développements** possibles

CONTENU

Cette formation se déroule sur 2 sessions de 2h30 :

1. Comment démarrer ?

Cette première session présentera un schéma élémentaire de prière communautaire, centrée sur l'essentiel : éveiller la foi des participants dans la présence active du Seigneur... sans faire basculer dans l'agitation.

Elle donnera également des clés pour constituer une équipe et les premiers « bons réflexes » à adopter pour éviter quelques écueils.

2. Comment accompagner le développement ?

Une prière communautaire pour les malades va toujours évoluer dans le temps. Cette deuxième session aidera à repérer les principaux points de discernement :

- type de conduite : par un prédicateur ou plus collectivement par une équipe ?
- type de prédication : plus catéchétique ou plus exhortatif ?
- ouverture aux charismes : comment se rendre disponible à l'exercice des charismes avec un vrai discernement ?
- accompagnement pastoral : comment accompagner les personnes guéries ? Celles qui ne le sont pas ?

*Cette deuxième session sera suivie de la participation au temps de prière mensuel pour les malades de la Basilique Notre-Dame des Victoires (de 12h à 13h30 environ)

PRIÈRE DE GUÉRISON (II) : INDIVIDUELLE

COMMENT PRIER INDIVIDUELLEMENT POUR LA GUÉRISON D'UN MALADE ?

GRATUIT SUR INSCRIPTION

INSCRIPTIONS

MERCREDI

24 JANVIER



EN PRESENTIEL : PARIS CENTRE



20H - 22H
MERCREDI

POUR QUI ?

Cette formation est destinée idéalement à des équipes constituées (prêtre/diacre et/ou laïcs) envisageant de proposer un service de prière individuelle pour les malades, en paroisse.

OBJECTIFS

- Découvrir les étapes essentielles d'une prière individuelle pour une personne malade
- Recevoir des clés de discernement en vue d'une pratique concrète

CONTENU

Cette formation se déroule sur 1 seule rencontre de 2h00, en 4 temps :

1. Quels sont les fondements de ce type de prière dans l'Écriture et la Tradition ?
2. Quelles sont les étapes habituelles d'une prière de guérison ?
3. Comment progresser et se laisser guider par l'Esprit Saint ?
4. Témoignages et exemples de mise en pratique

PRIÈRE DE GUÉRISON

GROUPE DE SUIVI

ÊTRE ACCOMPAGNÉ ET S'INSCRIRE DANS UN RÉSEAU D'EXPÉRIENCES

GRATUIT SUR INSCRIPTION

INSCRIPTIONS

2 RENCONTRES

DATES À
VENIR



EN PRESENTIEL : PARIS CENTRE



20H - 22H
JEUDI

POUR QUI ?

Cette proposition est destinée aux prêtres et laïcs qui ont constitué une équipe de prière de guérison et commencent à la pratiquer dans leur paroisse. Pour participer à ce groupe de suivi, il est bon d'avoir suivi la formation de base « Prière de Guérison ».

OBJECTIFS

- Permettre aux équipes paroissiales qui démarrent dans la guérison d'échanger sur leurs expériences
- Bénéficier d'une supervision et des conseils de personnes ayant une longue expérience

PRIÈRE DE DÉLIVRANCE

FORMATION INITIALE - ILE DE FRANCE

GRATUIT SUR INSCRIPTION



EN PRESENTIEL : PARIS CENTRE

INSCRIPTIONS



2 SAMEDIS



10H - 15 H
SAMEDI

13 JANVIER

3 FEVRIER

Qu'est-ce que la prière de délivrance ?

La prière de délivrance est une pratique antique dans l'Église. Si la forme spécifique de « l'exorcisme » est réservée à l'évêque et à ses délégués, de simples prières peuvent être prononcées par tout prêtre, et potentiellement, à moins que l'évêque n'en décide autrement, par des fidèles baptisés.

Une prière de délivrance peut durer une minute. Néanmoins, il est souvent utile de l'inscrire dans un cadre plus large offrant à la fois une écoute préalable et un accompagnement pour la suite du chemin.

C'est pourquoi la proposition qui suit offre des « modèles » de prière structurés.

Une finalité principale : constituer un service de prière de délivrance paroissial

Bien que nous en ayons rarement l'habitude, la constitution d'un service de prière de délivrance devrait pouvoir figurer parmi les propositions habituelles de nos paroisses ou doyennés. Un tel projet ne se met pas en place du jour au lendemain. Le chemin le plus sûr est de constituer une équipe et de la former progressivement.

POUR QUI ? Ces formations sont destinées aux prêtres et aux diacres ainsi qu'aux laïcs de leurs équipes de priants qui souhaitent pouvoir se former à ce type de prière.

OBJECTIFS

- **S'initier aux modalités concrètes de la prière de consolation** et de la prière de **délivrance**
- Bien situer la **délivrance** au cœur de **l'itinéraire spirituel de la personne** : avant / après

CONTENU

1. DIEU LIBÈRE - La libération spirituelle dans la mission du Christ et de l'Église
2. COMMENT PRIER ? - Les dimensions de la prière : consolation, délivrance, bénédiction
3. IL Y A UNE VIE APRÈS LA DÉLIVRANCE - Bonnes pratiques et orientations dans la prière

N.B. En préambule de cette formation, Mgr Philippe Marsset présentera le cadre de la pratique pour la Province Ile de France.

PRIÈRE DE DÉLIVRANCE

GROUPE DE SUIVI

ÊTRE ACCOMPAGNÉ ET S'INSCRIRE DANS UN RÉSEAU D'EXPÉRIENCES

GRATUIT SUR INSCRIPTION



EN PRESENTIEL : **PARIS CENTRE**

INSCRIPTIONS



20H - 22H
JEUDI



3 JEUDIS

DATES À
VENIR

POUR QUI ?

Cette proposition est destinée aux prêtres et laïcs qui ont constitué une équipe de prière de délivrance et commencent à la pratiquer dans leur paroisse. Pour participer à ce groupe de suivi, il est souhaitable d'avoir suivi la formation de base « Prière de Délivrance ».

OBJECTIFS

- Permettre aux équipes paroissiales qui démarrent dans la guérison d'échanger sur leurs expériences
- Bénéficier d'une supervision et des conseils de personnes ayant une longue expérience



TRANSFORMATION PASTORALE

Repenser nos structures paroissiales en partant de ceux qui ne connaissent pas l'Église

À une époque où de nombreuses personnes se sentent déconnectées des institutions religieuses, il est essentiel de repenser la manière dont nous accueillons dans nos communautés. Les propositions qui suivent, offrent une approche novatrice pour se donner les moyens d'aller à la rencontre des gens là où ils sont, en dehors des murs de l'église.

OUTIL TALENTS ET CHARISMES

ÉQUIPES
DE TRANSFORMATIONS PASTORALE
spécial curés

PARCOURS
TRANSFORMATION PASTORALE
équipes paroissiales

OUTIL TALENTS ET CHARISMES

SPÉCIAL RESPONSABLES DE GROUPE

20H - 22H
JEUDI

ACQUÉRIR UN OUTIL SIMPLE POUR REPÉRER ET
LIBÉRER LES DONS NATURELS ET SURNATURELS
DANS NOS COMMUNAUTÉS



GRATUIT SUR INSCRIPTION



EN PRESENTIEL : PARIS CENTRE

INSCRIPTIONS



3 JEUDIS

18 JANVIER
25 JANVIER
1^{er} FÉVRIER

POUR QUI ?

Cette proposition est spécialement adaptée pour des **personnes en responsabilité d'un groupe** et d'une activité au sein de votre **communauté paroissiale, ou service pastoral**. Il est recommandé d'y envoyer ensemble deux ou trois personnes de la même paroisse.

Ce parcours peut être particulièrement intéressant à vivre pour des membres d'un Conseil pastoral : soit en participant tous ensemble aux trois soirées – rêvons un peu ! –, soit en le faisant vivre d'abord à deux ou trois qui pourront le proposer ensuite à tout votre CPP.

OBJECTIFS

- **Activer** chez les responsables de groupes une véritable **attention aux talents** des personnes sous leur responsabilité
- **S'approprier un outil efficace** en l'expérimentant pour soi-même au fil des 3 soirées
- Devenir capable d'**utiliser cet outil dans un groupe paroissial** et de le diffuser dans sa communauté

CONTENU

3 soirées présentant successivement les 5 composantes de cet outil et offrant une mise en œuvre immédiate pour les participants :

Soirée 1

- Pourquoi développer cet outil ?
- Session #1 : Talents naturels
- Session #2 : Orientations du cœur

Soirée 2

- Session #3 : Ma manière d'être
- Session #4 : Charismes (surnaturels)

Soirée 3

- Session #5 : Expériences
- Comment utiliser au mieux cet outil en paroisse ?

ÉQUIPES DE TRANSFORMATION PASTORALE

SPÉCIAL CURÉS

ÉCHANGER SUR NOS PRATIQUES & AMÉLIORER
NOTRE LEADERSHIP PERSONNEL

10H - 15H
VENDREDI



CONTACTER DIRECTEMENT LE PÔLE MISSION



EN PRESENTIEL : NOTRE-DAME DES VICTOIRES

**4 RENCONTRES
PAR AN**

DATES À
DÉTERMINER

POUR QUI ?

Ce groupe est destiné aux curés de paroisse motivés par les problématiques de « transformation pastorale ». À ce jour, 4 équipes ont été lancées. Une 5e est en préparation, vous êtes intéressé ? > contact@polemission.fr

OBJECTIFS

- Mieux connaître mes ressources personnelles de pasteur et de leader
- Partager et mieux analyser nos expériences pastorales

CONTENU

Un groupe de réflexion fraternel

Il s'agit d'un groupe de 6 à 8 curés ayant pour finalité de travailler et échanger sur les questions de transformation pastorale missionnaire. C'est un lieu d'émulation et de soutien fraternel utile à nos initiatives. Il suppose de la part de chaque participant un véritable désir de réflexion collective et de progression personnelle.

L'accompagnement d'un coach

L'équipe est accompagnée par un coach expérimenté et familier du milieu ecclésial.

Sa première fonction est de nous guider dans nos réflexions et nos échanges, afin que la discussion soit vraiment structurée et constructive. L'enjeu est de trouver un équilibre entre la dimension fraternelle, qui permet à chacun de se sentir écouté et soutenu, sans jugement, et la dimension pastorale, qui engage une véritable intelligence collective et une émulation positive dans la réflexion.

Sa seconde fonction est de nous partager, au fil des rencontres, plusieurs outils éprouvés, utiles à une meilleure connaissance de soi et à la conduite d'équipe.

NOUVEAU

PARCOURS TRANSFORMATION PASTORALE

REJOINDRE, ACCUEILLIR & ACCOMPAGNER
« PAS À PAS » DE NOUVEAUX MEMBRES



SUR MESURE

GRATUIT SUR INSCRIPTION



EN PRESENTIEL : PARIS CENTRE



EN DISTANCIEL

INSCRIPTIONS



3 RENDEZ-VOUS
COMMUNS

OCTOBRE
JANVIER
MAI

ET

S'INSPIRER DES BONNES INITIATIVES

Parce qu'il n'y a pas de solution uniforme, ce parcours propose d'**accompagner la réflexion** de chaque équipe pastorale et d'aborder les défis missionnaires de nos paroisses. Étape par étape, nous nous inspirons en analysant différentes initiatives missionnaires.

Présentation du concept **ÉTAPE PAR ÉTAPE - "LES 4 ESPACES DE LA MAISON"** et son programme détaillé p.50 à p.53.

UN NOUVEL OUTIL POUR VOTRE ÉQUIPE

UN PARCOURS SOUPLE ET EN LIGNE

S'ADAPTER À LA DISPONIBILITE DE CHACUN

Bien souvent, les personnes impliquées dans les questions de transformation pastorale sont des personnes **déjà engagées et à l'agenda chargé**.

Pour que les engagements de chacun ne soient pas un frein, le Pôle Mission a imaginé **un outil modulable**.

Le parcours **s'adapte aux disponibilités** des acteurs de nos paroisses, en offrant la possibilité de suivre à son rythme, d'initier et d'organiser des rencontres de travail selon les calendriers de chacun.

L'idéal est qu'au moins 2 ou 3 personnes de la paroisse puissent suivre le parcours ensemble.

3 DATES DE RENCONTRES COMMUNES

Les ateliers de réflexions sont au cœur du parcours, pour stimuler l'intelligence collective à l'échelle de vos équipes paroissiales mais également à l'échelle du diocèse et de la France.

Pour **mettre en commun nos réflexions et expériences**, 3 dates de rencontres communes jalonnent votre parcours.

POUR UNE TRANSFORMATION SUR MESURE ET ÉTAPE PAR ÉTAPE

REPENSER « À PARTIR DE L'EXTÉRIEUR »

La conversion missionnaire des communautés implique un **travail au niveau des structures mêmes de nos paroisses**. Il s'agit essentiellement de repenser nos propositions pastorales « à partir de l'extérieur » :

Comment pouvons-nous rejoindre de nouvelles personnes ? Comment offrir à tout nouvel arrivant un accueil personnel ? Comment accompagner « pas à pas » son intégration à la communauté ?

Trop souvent, les seules portes d'entrées 'signalées' sont les sacrements : aux non- baptisés, nous proposons le baptême ; aux baptisés, nous proposons de retourner à la messe.

Dans les faits, pour la majorité des personnes, **cette première marche est trop haute**.

Comment aménager et proposer des étapes progressives aux non pratiquants pour s'approcher, découvrir la foi chrétienne et 'apprivoiser' la communauté, avant d'aller - un jour - vers la pratique habituelle de l'Eucharistie et une implication par le service ?

PARTAGER DES INITIATIVES MODÉLISANTES

Des expériences ont été tentées dans bien des paroisses et communautés du diocèse. Elles ne sont pas pour autant connues. Chaque module « Transformation pastorale » est l'occasion de présenter une série de **3 ou 4 initiatives fructueuses**, en donnant des outils pour les rendre **reproductibles et appropriables**.

EN BREF...

L'enjeu n'est donc pas de proposer un quelconque modèle uniforme, mais de **permettre à chaque communauté de se réinterroger** sur la structuration et l'accessibilité de ses propositions pastorales **en se confrontant à d'autres expériences** et en pouvant s'en inspirer.

OBJECTIFS

- **Favoriser la structuration de propositions paroissiales au service des 'nouveaux'**
- **Bénéficier des expériences testées et développées dans d'autres paroisses et communautés**

POUR QUI ?

D'une part, les pasteurs et les membres de leurs communautés impliqués dans la définition de la « stratégie pastorale » (membres des conseils pastoraux, EAP, etc.).

D'autre part, les personnes engagées dans la mise en place de ces initiatives missionnaires : (futur) responsable d'une évangélisation de rue, d'un parcours « découverte de la foi », d'un « déjeuner des curieux », d'une cellule paroissiale...

UN MODULE = UNE ÉTAPE

Chaque module se focalisera sur une étape délimitée du chemin d'intégration :

Module 1 : **Développer une culture missionnaire**

Module 2 : **Construire un « seuil » pour accueillir**

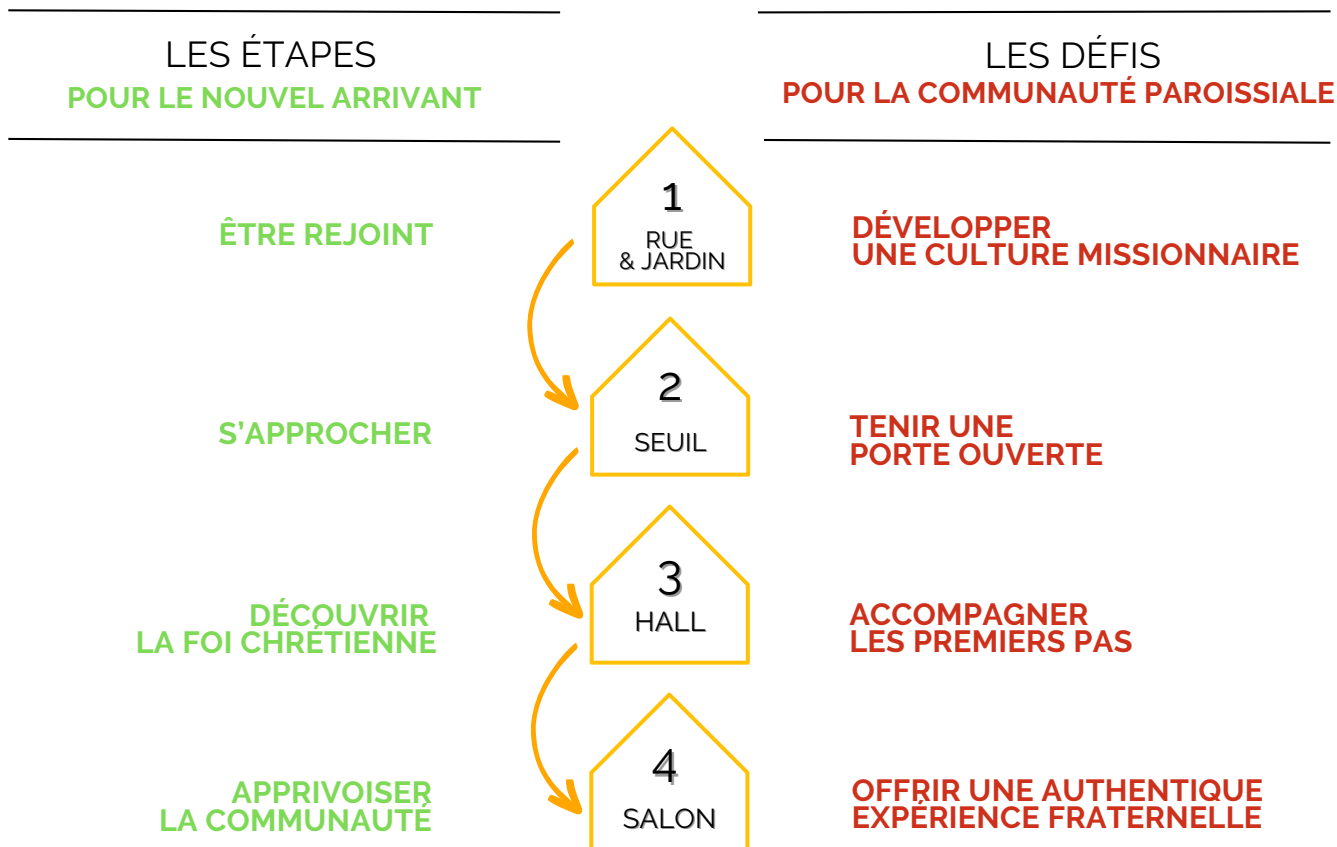
Module 3 : **Un « hall » d'entrée pour initier**

Module 4 : **Multiplier les petits groupes fraternels**

Pour chaque module, l'enjeu est de discerner si les propositions pastorales existantes remplissent la « fonction » spécifique de cette étape.

Par exemple, pour le module 2 : si un paroissien souhaite inviter un voisin peu croyant à découvrir la communauté, a-t-il une proposition concrète à lui faire – en dehors de la messe ou d'un parcours en 10 séances ? Cette proposition est-elle accessible à tout moment l'année... ou seulement deux fois par an ?

LES 4 PREMIERS ESPACES DE LA MAISON



LE PROGRAMME

DÉVELOPPER UNE CULTURE MISSIONNAIRE

Ce premier module est centré sur la manière concrète de développer, chez les paroissiens, une véritable culture missionnaire : une capacité à rejoindre ceux qui ne connaissent pas ou peu l'Église.

L'acquisition d'un esprit missionnaire réclame, avant tout, un décentrement de nous-mêmes pour nous intéresser aux manières de penser et aux attentes de « ceux du dehors ». Comment vivre, en communauté, cet effort de décentrement et cet élan de compassion ?

Comment aider les fidèles à se sentir **directement responsables** de l'évangélisation et **être convaincus que le Christ veut passer par eux pour appeler de nouveaux disciples** ? Comment se former afin de se sentir capables d'entrer en dialogue missionnaire avec nos proches ? Comment devenir de plus en plus attentifs aux opportunités quotidiennes d'annoncer l'Évangile ?

MODULE 1

CONSTRUIRE UN « SEUIL » POUR ACCUEILLIR

Ce deuxième module est consacré à la question de l'accueil : comment proposer un **" seuil " réellement accessible** et praticable pour des personnes extérieures à la communauté ? L'objectif est d'abaisser la hauteur de la " première marche " et d'offrir un espace réellement centré sur les personnes accueillies et sur leurs demandes. Cet espace du " seuil " est souvent **le lieu du premier contact avec la communauté**.

L'un des enjeux majeurs est que les paroissiens habituels s'approprient ce lieu du " seuil " : qu'ils s'y sentent suffisamment à l'aise pour y inviter volontiers un ami, un voisin, un collègue.

L'absence d'une proposition de ce type fragilise l'ensemble du processus d'intégration. Sans propositions seuil, le risque est de dépenser beaucoup d'énergie pour développer les étapes suivantes sans parvenir à y attirer grand monde.

MODULE 2

UN « HALL » D'ENTRÉE POUR INITIER

Ce troisième module est centré sur la question de l'initiation à la foi : **comment accompagner un commençant dans sa (re)découverte de la foi chrétienne** ? Dans bien des paroisses, les propositions existantes fonctionnent péniblement. Quelles leçons en tirer ?

L'objectif de ce module est de présenter différents parcours d'initiation, en cherchant à **identifier les conditions de réussite** de ce "hall" d'entrée.

Après le « seuil » (module 2), ce deuxième espace du "hall" d'entrée marque une nouvelle étape dans l'accompagnement des personnes, qui ne porte ses fruits que dans la durée.

MODULE 3

MULTIPLIER LES PETITS GROUPES FRATERNELS

Ce quatrième module est centré sur la question de la vie fraternelle : comment permettre aux commençants de faire, assez rapidement, **l'expérience du soutien et de la charité fraternels** ? Les grandes assemblées paroissiales n'offrent habituellement pas une telle expérience pourtant indispensable à l'apprentissage de la vie chrétienne...

Après le « seuil » (module 2) et le « hall d'entrée » (module 3), il s'agit du troisième « espace » de la maison : le lieu qui **permet de se sentir bien chez soi dans la communauté**. C'est la fonction du « salon ». Il est assez évident que cet espace doit prendre la forme d'un réseau de petits groupes fraternels.

Au cours de cet atelier, nous discernons des clés pour **rendre l'organisation et l'animation** de ce réseau à la fois **simples, vivantes et attractives**.

MODULE 4

DÉROULÉ DU PARCOURS

APPELER - ACCUEILLIR



RENCONTRE COMMUNE DE LANCEMENT - En présentiel et visio

- MODULE 1 : Développer une culture missionnaire (EN PAROISSE)
- MODULE 2 : Construire un « seuil » pour accueillir (EN PAROISSE)

INITIER - FRATERNISER



RENCONTRE COMMUNE D'ETAPE - Mise en commun

- MODULE 3 : Un « hall » d'entrée pour initier (EN PAROISSE)
- MODULE 4 : Multiplier les petits groupes fraternels (EN PAROISSE)

RELECTURE ET PARTAGE



RENCONTRE FINALE - Mise en commun

DÉROULÉ TYPE D'UN MODULE

Chaque module dure entre 1,5h et 2h et propose des exemples et des questions pour guider et stimuler nos réflexions, :



Audio préparatoire : Travail individuel



3 temps autour d'initiatives missionnaires

- Présentation d'initiatives et témoignages vidéos
- Réflexion personnelle et temps guidé de travail de groupe



X 3



Synthèse et bilan du module



PARTICIPATION & INSCRIPTION :

>>> Inscriptions au parcours sur le site internet :



www.polemission.fr/transformation-pastorale



Un seul module vous intéresse ? Contacter nous à : contact@polemission.fr



ÉCOLOGIE INTÉGRALE

S'approprier la cohérence de
la vision chrétienne de
l'homme, du cosmos et de
Dieu

" Tout est lié "

PARCOURS D'INITIATION À L'ÉCOLOGIE
INTÉGRALE

GROUPE DE TRAVAIL « LAUDATO SI »

PARCOURS D'INITIATION À L'ÉCOLOGIE INTÉGRALE

INITIER UN MOUVEMENT DE CONVERSION ÉCOLOGIQUE À LA LUMIÈRE DU CHRIST

GRATUIT SUR INSCRIPTION



Ressources en ligne

RESSOURCES



3 RENCONTRES

DATES À
FIXER PAR
LE GROUPE

POUR QUI ?

Ce parcours s'adresse aux personnes désireuses d'entrer dans un mouvement de conversion écologique intégrant une véritable dimension spirituelle.

Pour les personnes désireuses d'impulser ce mouvement dans leur communauté, il est possible dans un premier temps de suivre ce parcours. Ces personnes pourront constituer ensuite le noyau de l'équipe porteuse du projet, pour reproduire directement ce parcours (en s'aidant des outils pédagogiques disponibles).

OBJECTIFS

- **Initier une réflexion communautaire** autour des problématiques d'écologie intégrale
- **Manifester la dimension proprement spirituelle de la crise**
- **Expérimenter comment la Parole de Dieu éclaire** cette situation et ces questionnements

Une finalité : mettre la communauté en mouvement de conversion écologique

Ce bref parcours permet d'initier des questionnements et de mettre en perspective les enjeux majeurs de la conversion écologique. Sa finalité principale est de susciter une mise en mouvement au sein de la communauté (paroisse, aumônerie, etc.). Il doit conduire les participants à se poser une question : quelle suite allons-nous donner à ce que nous avons vécu ensemble dans ce parcours ?

CONTENU

Cette formation est structurée en deux étapes principales :

- Poser un diagnostic intégral de la crise (soirée 1)
- Contempler la vie de Jésus et s'en inspirer (soirée 2 et 3)

Chaque soirée comporte une dimension d'enseignement, de brefs temps d'échanges, et le témoignage d'un laïc engagé dans une démarche de conversion écologique.

À METTRE EN PLACE PAR SOI-MÊME



Le parcours d'initiation à l'Écologie intégrale se structure en 3 sessions.

Les outils pédagogiques (les vidéos et 1 livret avec la trame des sessions) sont disponibles sur le site internet du Christ vert, afin de permettre leur diffusion et leur utilisation en paroisse ou en communauté. Un livre support accompagne ces outils.

Plus d'informations sur : www.lechristvert.fr



GROUPE DE TRAVAIL « LAUDATO SI »

CONSACRER DU TEMPS PERSONNEL ET
COLLECTIF À NOTRE CONVERSION ÉCOLOGIQUE



PARIS ET RÉGIONS



Ressources en ligne

INFO



**12 RENCONTRES
+ 4 WEEK-ENDS
OU
20 RENCONTRES**

RENCONTRES A
ORGANISER
DANS LE GROUPE
DE TRAVAIL

POUR QUI ?

Le parcours s'adresse tout spécialement aux personnes désireuses d'impulser ce mouvement de conversion écologique dans leur communauté.

OBJECTIFS

- **Opérer des changements** de vie concrets et profonds
- Parvenir à une véritable **intégration spirituelle des questions écologiques**
- **Bénéficier de l'expérience** des personnes déjà engagées sur ces questions

CONTENU

Un groupe de « travail »

La crise socio-environnementale actuelle réclame de nouveaux comportements : plus inclusifs – socialement – et plus sobres – économiquement. Ceci implique de renouveler notre manière de penser : entrer dans une nouvelle « vision » du monde. Cela demande du temps et un véritable investissement personnel. La méthode de travail est tout entière au service de cette conversion.

Ses 2 caractéristiques principales sont :

- **Partir du concret**... et y revenir
- Procéder à une **intégration spirituelle par étapes**

Une méthodologie "4 x 4" éprouvée

L'année est divisée en 4 cycles permettant de couvrir 4 thématiques bien distinctes (environ 20 rencontres) :

1. **Agriculture, énergies & ressources**

Cultiver autrement et se nourrir durablement. Renouveler les énergies et faire circuler la matière

2. **Économie & finance**

Mettre l'économie au service du bien commun

3. **Écologie humaine, corps, médecine & transhumanisme**

Éprouver les limites du corps

4. **Coopération & intégration sociale**

Agir et vivre tous ensemble

Chaque cycle comporte 4 étapes essentielles à l'élaboration d'une vision et à la prise de décision personnelle finale :

1. **S'informer** : se "cultiver" sur le sujet et dégager des problématiques majeures
2. **Dialoguer** : rencontrer des acteurs de terrain aux expériences complémentaires
3. **Discerner** : identifier les résistances profondes et scruter les ressources de la Révélation
4. **Décider** : prendre des résolutions concrètes à court et moyen terme

À METTRE EN PLACE PAR SOI-MÊME



Les outils pédagogiques et le livret animateur sont disponibles sur le site internet du Christ vert, afin de permettre leur diffusion et leur utilisation en paroisse ou en communauté.
Un livre support accompagne ces outils.
Plus d'informations sur : www.lechristvert.fr



DEUX GROUPES 20-35 ANS À REJOINDRE SUR PARIS

À **Paris**, deux groupes de travail ont été lancés et **un troisième est en train** de se monter. Toutes les informations pour les rejoindre sont sur le site internet :

www.lechristvert.fr

D'AUTRES GROUPES EN FRANCE.

Dans plus de **35 villes**, des paroisses ont déjà monté ou préparent leur propre parcours : **Marseille, Nantes, Charmes-sur-Rhône, Rennes, Lille, Lyon...** et même au delà de nos frontières, en Suisse, à Bruxelles et au Congo RDC.

Les *parcours d'initiations* et les *groupes de travail "Laudato Si"* s'exportent et le Pôle Mission reste à leur disposition pour les accompagner selon les besoins.

POUR VOTRE PAROISSE

Si vous souhaitez lancer un parcours de formation à l'écologie intégrale, le Pôle Mission se tient à votre disposition pour vous accompagner dans cette démarche. Que ce soit pour répondre à vos questions, apporter un soutien ou vous fournir des ressources pédagogiques complémentaires, une équipe dédiée est prête à vous aider.

N'hésitez pas à nous contacter à l'adresse suivante : contact@polemission.fr ou bien en remplissant les formulaires sur le site du Christ vert, pour vous guider dans la mise en place de ce parcours au sein de votre paroisse.







ACCOMPAGNEMENT



“

Depuis bientôt 5 ans, notre axe pastoral est "Aller à la rencontre de l'Autre". L'Autre, c'est d'abord le Seigneur, mais c'est aussi notre prochain, qu'il soit membre de l'Église où qu'il vienne d'ailleurs. Il s'agit donc d'un axe missionnaire qui vise à rendre notre paroisse plus fraternelle et plus accueillante.

C'est pourquoi nous souhaitons développer une culture de l'accueil. Dans cette perspective, j'ai sollicité le Pôle Mission, qui m'a proposé une formation en 3 rencontres de 2 heures chacune. Tous les responsables de groupes paroissiaux ont été invités, en plus des membres des conseils pastoral et économique.

Je remercie le Pôle Mission de nous avoir permis de progresser sur cet axe de l'accueil, non seulement grâce à des paroles pleines de sagesse et à des témoignages, mais aussi en nous proposant de réaliser des expériences dans plusieurs lieux d'Église.

De belles graines ont été semées, à nous maintenant de les arroser pour qu'elles portent beaucoup de fruit !

”

P. Arnaud Duban, curé du Saint-Esprit (Paris 12)

ACCOMPAGNEMENT



VOUS ACCOMPAGNER DANS VOS PROJETS MISSIONNAIRES

Après avoir suivi une formation, même si la motivation et l'enthousiasme sont bien là, il est parfois difficile de **se jeter à l'eau** et de mettre immédiatement en œuvre en paroisse ce qui a été reçu et activé. **Par où commencer ? Comment s'organiser ? Avec qui se lancer ?** Les interrogations sont multiples. Elles peuvent même devenir paralysantes.

Afin d'aider ceux d'entre vous qui rencontrent ce type de difficulté, le Pôle Mission veut proposer un accompagnement aux paroisses et équipes qui en éprouvent le besoin.

Notre intention est d'offrir un accompagnement **personnalisé**, car les attentes et les demandes peuvent être **très différentes d'une communauté à l'autre**.

I - COACHING D'ÉQUIPE

La première étape sera donc de **se rencontrer avec un noyau de quelques paroissiens** porteurs d'une demande et d'un projet missionnaire. Par exemple : monter un groupe d'évangélisation de rue ; lancer une prière communautaire pour les malades ; organiser un parcours d'apologétique (les raisons de croire) ou un parcours d'écologie intégrale ; proposer l'effusion de l'Esprit Saint à la communauté paroissiale ; inventer et bâtir un « lieu seuil », etc.

Nous pourrons **réfléchir ensemble** à la meilleure manière de procéder, en fonction du contexte paroissial et à la lumière des expériences déjà réalisées dans le diocèse.

Le cas échéant, **l'accompagnement pourra se prolonger** sous ce même mode de rencontres ponctuelles.

II - AIDE AU LANCEMENT IN SITU

Si nécessaire, nous pourrons envisager **la venue ponctuelle dans votre paroisse** d'une ou plusieurs personnes du Pôle Mission, en appui de ce noyau, pour affermir la mise en œuvre et le lancement du ou des projets.

QUI ENVOYER À CES PROPOSITIONS?

QUELQUES CRITÈRES DE DISCERNEMENT

Habituellement, une personne qui vient suivre une formation au Pôle Mission est envoyée par son curé ou son aumônier.

FORMATIONS DE BASE

Concernant les formations et propositions de base, qui concernent potentiellement tout fidèle laïc, comme l'évangélisation, l'apologétique, la louange, l'effusion de l'Esprit ou la prière des frères, l'objectif du Pôle Mission n'est pas de former de manière extensive les fidèles de l'ensemble des paroisses. Il s'agit plutôt de proposer des formations qui peuvent être reproduites et diffusées ensuite, dans les paroisses ou les doyennés, par les participants eux-mêmes.

C'est pourquoi, il convient d'envoyer à ces formations en priorité des personnes de vos communautés ayant une bonne capacité d'apprentissage et un certain potentiel pour la conduite de groupe.

FORMATIONS PRIÈRES ET CHARISMES

Concernant les formations proposées en vue de la mise en place de services de prière des frères, de prière pour les malades et de prière de délivrance, il est évident qu'il faut exercer un discernement des personnes à qui proposer ces missions.

Les critères minimaux, suffisants pour la prière des frères, sont les suivants :

- bon sens et équilibre psychologique
- vie spirituelle fidèle (vie de prière personnelle et pratique sacramentelle)
- humilité et obéissance

À ces 3 premiers critères, il convient d'ajouter sans doute, pour la prière communautaire de guérison :

- être accompagné spirituellement (ou, a minima, avoir une supervision spécifique pour cette activité)

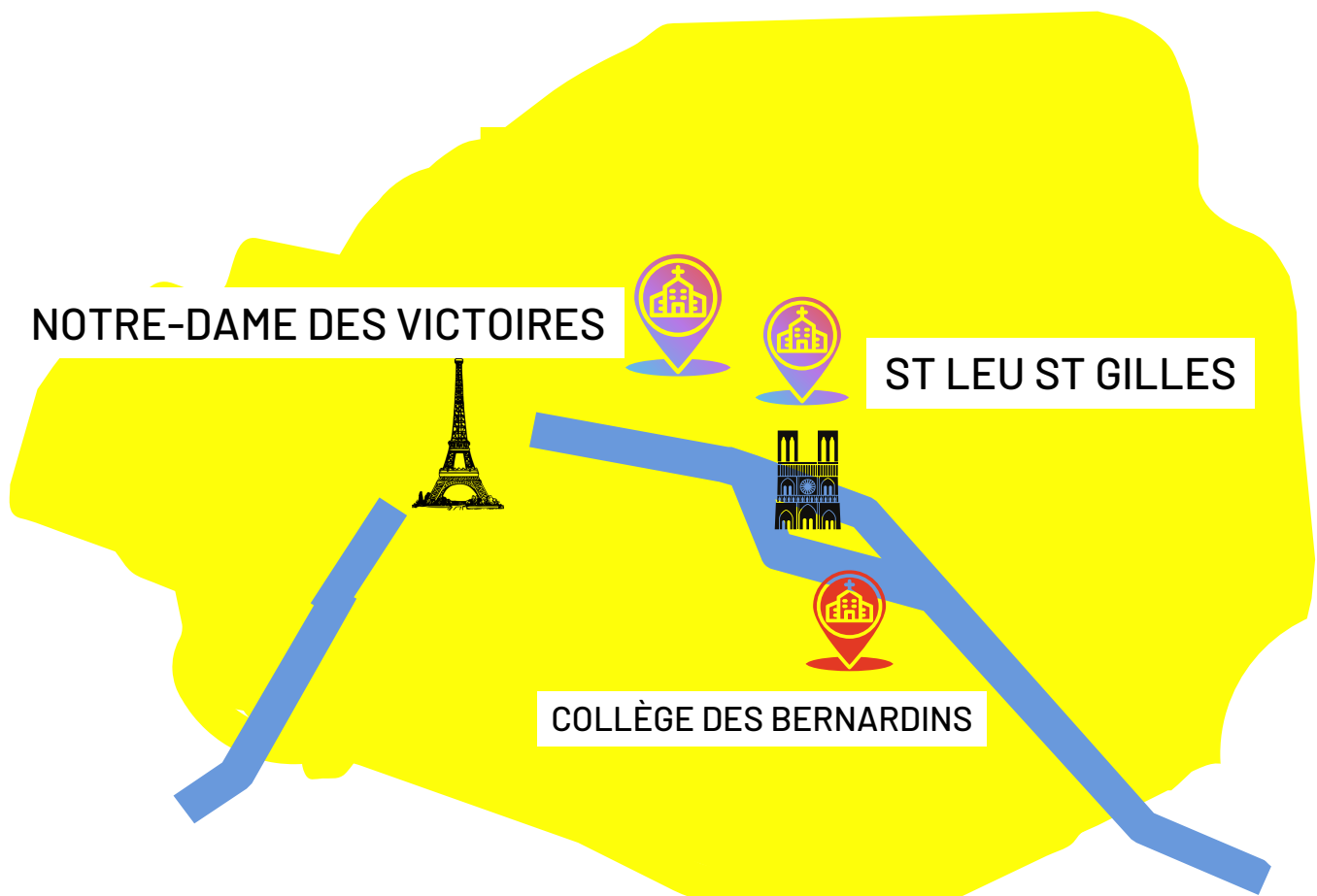
Pour la prière de guérison individuelle et pour la prière de délivrance, il faut garder ces quatre critères mais à un degré d'exigence supplémentaire et en ajouter deux autres :

- état de vie stable
- être 'reconnu' par la communauté comme un croyant fiable et solide

LIEUX DE FORMATIONS

Les Formations du Pôle Mission se répartissent sur 4 sites dans le centre de Paris.

Les détails de salles et emplacements vous seront précisés dans les mails de confirmation envoyés une semaine avant le début de chaque formation.



1- Notre Dame des Victoires

La Basilique : Place des Petits Pères - Paris 2e

La Paroisse : 6 rue Notre Dame des Victoires - Paris 2e

2- Église St Leu St Gilles

92 rue st Denis - Paris 2e

3- Collège des Bernardins

20 Rue de Poissy - Paris 5e

4- Votre paroisse



"Il faut que le monde sache que j'aime le Père"
Jn 14,31